

CARMIX 2.5 TT



HORMIGONERA: Capacidad 3450 litros, producción real de hormigón 2,5 m³ por amasada. EN 206-1 IN SLUMP S1 Class. Doble hélice. Tapa de registro para vaciar en caso de emergencia. Accionamiento por motor hidráulico con reductora hepiciooidal. Regulación de la velocidad de amasado y descarga con independencia de la velocidad de giro del motor diesel. Descarga por inversión de giro. Rotación de cuba (300°) permite descargar a más 1,9 metros de altura a los 4 lados de la máquina.



MOTOR: Perkins diesel engine 1104D-44T - 4 cilindros refrigerado por agua. Potencia calibrada 62,5 KW (84 HP) a 2200 r.p.m. Motor situado transversalmente en la parte posterior.



TRANSMISIÓN: Hidrostática totalmente automática Bosch Rexroth. La bomba y el motor, ambos de cilindrada variable, transmiten la fuerza a los grupos diferenciales a través de un cambio de 2 velocidades (trabajo y traslado). Tracción integral y dirección a las cuatro ruedas.



EJES: Dana Spicer con frenos de disco en baño de aceite y reductores hepiciooidales finales. Eje anterior directriz y oscilante. Eje posterior fijo.



VELOCIDAD: En trabajo 0 a 9 km/h, en desplazamiento 0 a 25 km/h. Servomando eléctrico.



PUESTO DE CONDUCCIÓN: Cabina delantera ROPS-FOPS con puerta con doble hoja. Clima, calefacción aire acondicionado (opcional).



SISTEMA HIDRÁULICO: Tres circuitos independientes. Dos bombas de cilindrada variable para la transmisión hidrostática y para la rotación de la cuba. Dos bombas hidráulicas para los restantes movimientos. Filtro de aspiración y de retorno. Intercambiador tipo agua/aceite-aire.



JOYMIX: Una sola palanca servo-asistida para el mando de la pala.



PESAJE ELECTRONICO: Sistema de pesaje con impresora con cédulas electrónicas de carga "Load Cell" de bajo del tambor hormigoneron. (Opcional).



PALA CARGADORA: Capacidad real por carga 400 litros. Dotada de trampilla accionada hidráulicamente.



CANALETA DE DESCARGA: Giratoria, inclinación accionada hidráulicamente desde la cabina.



SISTEMA DE AGUA: Totalmente autónomo, bomba autoaspirante accionada por motor hidráulico. Cuenta-Litros. Toma de agua para limpieza. Bomba independiente de alta presión para limpieza (opcional).



PENDIENTE: 30% superable a plena carga.



FRENOS: De disco múltiple, en baño de aceite, en el interior de los diferenciales. Doble circuito independiente. Freno de estacionamiento negativo hidráulico.



NEUMÁTICOS: Tipo industrial, todo terreno 12.5-20 PR 12.



DIRECCIÓN: Accionada hidráulicamente. Dirección en las 4 ruedas. Radio de giro: int mm. 1500 ext m. 3500.



SISTEMA ELÉCTRICO: 12 Volt. Batería de 120 Ah para arranque motor y sistema normalizado de luces para la circulación por carretera.



CAPACIDAD DEPÓSITOS: Agua: 2x270 litros. Combustible 105 litros. Aceite hidráulico: 80 litros.



CHASIS: Construido con perfil de acero para trabajo en todo tipo de terreno.



PESO: total in orden di marcia Kg. 6.000 distribuido proporcionalmente sobre los dos ejes.

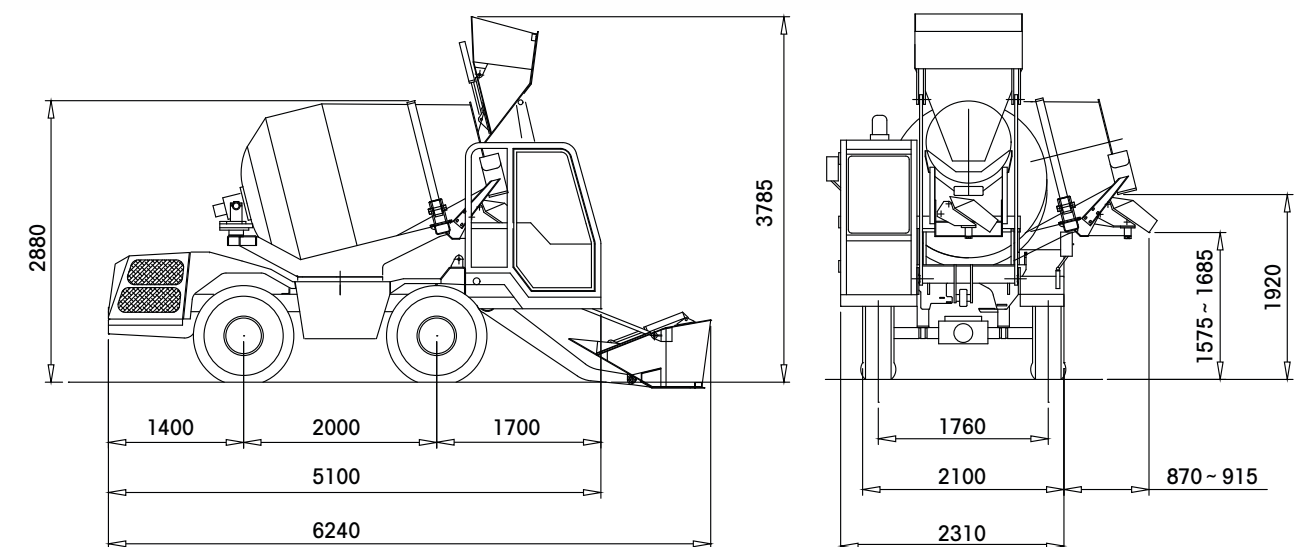


SEGURIDAD: La máquina cuenta con las válvulas de bloqueo necesarias para la máxima seguridad del operador. Control de seguridad que bloquea la rotación del bombo cuando la pala está elevada.



MANUALES: La máquina está equipada de manuales de Uso Y Mantenimiento y de Piezas de Repuestos según las normas CE.

CARMIX
4x4 mixers & dumpers



METALGALANTE S.p.A.

follow us on:



#BeACarmixMan

carmix.com