

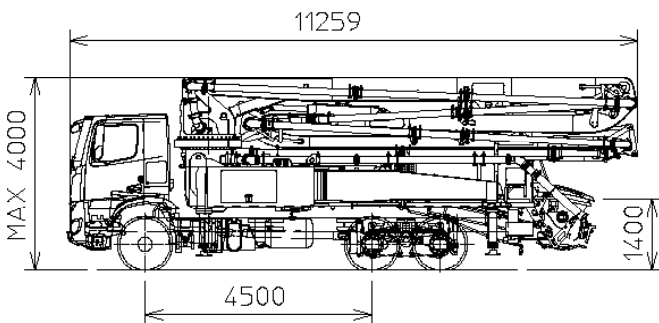
K36L

BOMBA DE HORMIGÓN SOBRE CAMION CON BRAZO DE DISTRIBUCIÓN

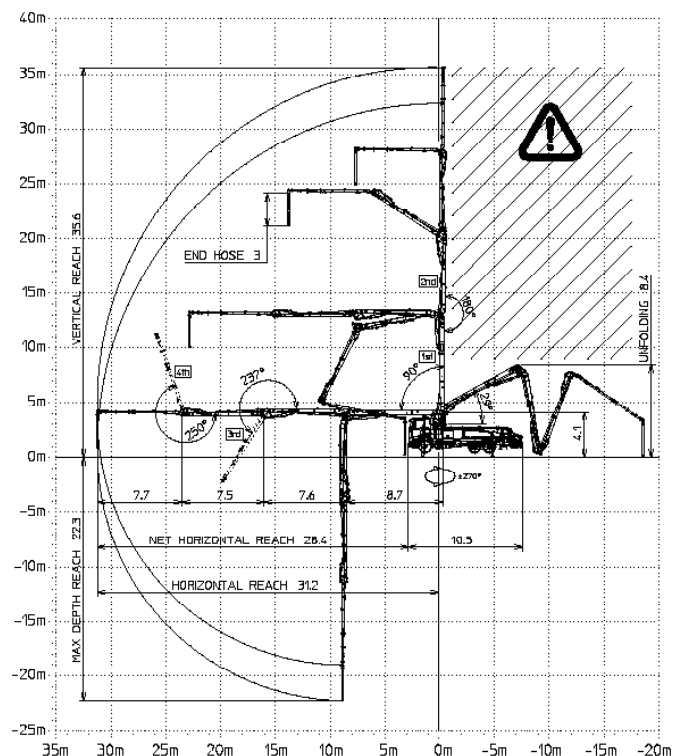
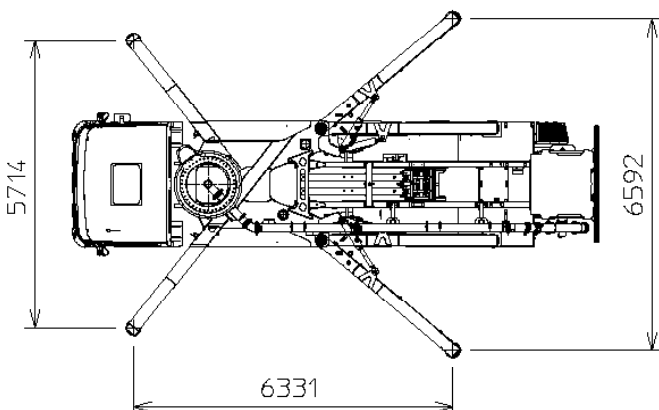
| | |
|-----------------------|---------------------|
| Brazo de distribución | B4Z 36/32 |
| Grupo de bombeo | HP1608EC HP1606H |
| Motorización | Tomas de fuerza |
| Chasis | 3 o 4 ejes |



Dimensión



Dimensiones variable en función del chasis



K36L

Equipamiento estándar

- Perfecto ensamblaje sobre chasis de 3 o 4 ejes, distancia entre eje
- Chasis integrado de elevada absorción torsional, calculado con el Método de Elementos Finitos (FEM) con prueba de fatiga en área de ensayos "CIFA TEC"
- Brazo B4Z 36/32, de 4 secciones; sistema de plegado en "Z"
- Estabilización controlada hidráulicamente desde ambos lados de la máquina
- Brazos estabilizadores delanteros en "X" de doble extracción con secuencia apertura controlada y traseros de tipo-bandera para una rápida y sencilla estabilización también en espacios reducidos
- Distribuidor proporcional para el control de la pluma equipados con el sistema "Load Sensing"
- Sistema de soporte "BFC" Best-Flex Cifa, para el cambio rápido de tubería
- Regulador de caudal del hormigón
- Dispositivo de seguridad para la apertura de la tapa de limpieza en la tolva del hormigón
- Equipos de bombeo con circuito cerrado (HP1608EC) o circuito abierto (HP1606H)
- Proyecto obediente directiva maquinas 2006/42/CE
- 2 mandos a distancia radio control remoto proporcional con doble velocidad de movimiento brazo, sintetizador para la búsqueda automática de la frecuencia libre, cable de emergencia de 20m
- Tuberías para el hormigón de doble capa, de acero de alta resistencia al desgaste - CIFA Long Life Pipes con inserciones en carburo de cromo
- Botonera de emergencia para el grupo de bombeo HP-C
- Vibrador eléctrico sobre la rejilla de la tolva, controlado a distancia
- Sistema de lubricación centralizada del grupo de bombeo
- Sistema de lubricación automática de aceite para los pistones de bombeo del grupo
- Sistema de lubricación manual suplementario para los pistones de bombeo
- Placas para el apoyo de los estabilizadores con su correspondiente alojamiento
- Faro de iluminación en la tolva del grupo de bombeo
- Niveles para el control de la estabilización
- Accesorios para la limpieza y el lavado
- Cobertura tolva en fibra de vidrio
- Kit de emergencia por grupo de bombeo (circuito cerrado)

Sistema de control

- Smartronic Silver (Por grupo de bombeo circuido cerrado)
 - Display color LCD
 - Contador
 - Control del grupo de bombeo
 - Diagnósticos
 - Panel posterior CapSense

Opcionales principales

- ASC (Advance Stability Control) sistema de control estabilizacion (Por grupo de bombeo circuido cerrado)
- LSC (Light stability control) sistema de control estabilizacion (Por grupo de bombeo circuido abierto)
- Valvula Shut-off
- Bomba de agua de alta presion 28l/120 bar
- Engrase automático para el brazo de distribución
- Motor de emergencia auxiliar para el movimiento de la bomba de agua, grupo de bombeo y pluma de distribución

BOMBA DE HORMIGÓN SOBRE CAMION CON BRAZO DE DISTRIBUCIÓN

| | |
|------------------------------|--|
| Brazo de distribución | B4Z 36/32 |
| Grupo de bombeo | HP1608EC HP1606H Tomas de fuerza 3 o 4 ejes |
| Motorización | |
| Chasis | |

Datos técnicos Grupo de Bombeo

| Modelo | | HP1608EC | HP1606H |
|--|------------------------|----------|----------|
| Máxima producción teorica | <i>m³/h</i> | 160 | 160 |
| Presión máxima del hormigón | <i>bar</i> | 80 | 53 |
| Cilindros de bombeo (diámetro x carrera) | <i>mm</i> | 230x2100 | 230x2100 |
| Capacidad tolva recepción del hormigón | <i>l</i> | 550 | 550 |
| Circuito hidráulico | | cerrado | abierto |

Datos técnicos Brazo de Distribución

| Modelo | | B4Z 36/32 |
|-----------------------------------|-----------|-----------|
| Diámetro de la tubería | <i>mm</i> | 125 |
| Alcance máximo vertical | <i>m</i> | 35,6 |
| Alcance máximo horizontal | <i>m</i> | 31.2 |
| Altura de apertura minima | <i>m</i> | 8.4 |
| Número de secciones | | 4 |
| Ángulo apertura 1a sec. | | 90° |
| Ángulo apertura 2a sec. | | 180° |
| Ángulo apertura 3a sec. | | 237° |
| Ángulo apertura 4a sec. | | 250° |
| Ángulo de rotación | | +/-270° |
| Tubería de goma punta de la pluma | <i>m</i> | 3 |

Datos técnicos y características sujetas a cambios sin previo aviso