

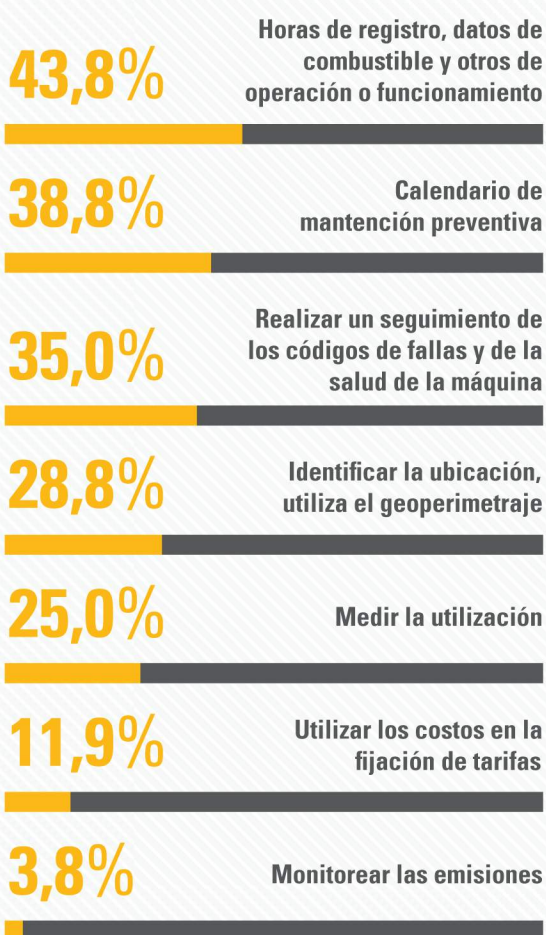
# 7 MANERAS DE USAR LOS DATOS DE LA MÁQUINA

¿De qué manera está usando los datos de la máquina en su empresa?

La revista "Construction Equipment" consultó a un grupo de contratistas:

un **31,9%** respondió que en estos momentos no utiliza datos.

## FACTORES QUE AUMENTAN LAS GANANCIAS.



## ¿CUÁLES SON LAS VENTAJAS ECONÓMICAS?

Los clientes Caterpillar tienen mucho que decir acerca de los beneficios de utilizar los datos de la máquina.

"Por lo menos, 10 cargas más por día."

"Ya nos ahorró un motor ... con gran probabilidad, entre US\$15.000 a US\$18.000 en ese solo incidente."

"En el pasado, adivinábamos cuánto combustible estaba usando una máquina ... ahora, miramos el promedio a lo largo de un período de tiempo."

"Logramos recuperar una máquina (robada), sin daños, muy rápidamente. Nada de tiempo muerto ni costos de seguros."

"Hemos visto una reducción en eventos de abuso por parte del operador, la cual asciende a un 75%."

"El porcentaje de ahorro de costos asciende a casi dos dígitos."

"Una forma más sencilla de informar el cumplimiento me ahorra tiempo y dinero."

# 1 2 3 4 5 CONSEJOS PARA CONVERTIRSE EN UN "INICIADO"

## Comience en pequeña escala.

Haga un seguimiento de unos pocos factores clave en algunas máquinas – después, crezca, a medida que avance.

## Fije metas sencillas y específicas.

Reduzca el tiempo ocioso, los costos de combustible y prevenga el robo.

## Trabaje con un profesional.

Hable con alguien que tenga un buen registro de seguimiento, en lo relativo a ayudar a los demás en su empresa.

Hay muchas buenas razones para acopiar y utilizar datos de la máquina, pero adaptarse a la nueva tecnología puede ser abrumador. **Acá se menciona cómo comenzar:**

## Pregunte por el retorno sobre la inversión.

Trabaje con su proveedor para calcular los costos y los beneficios.

## Pruebe antes de comprar.

Solicite una prueba complementaria o alquile una máquina apta para la tecnología.

BUILT FOR IT.™

© 2016 Caterpillar. All Rights Reserved.

CAT, CATERPILLAR, BUILT FOR IT, their respective logos, "Caterpillar Yellow," the "Power Edge" trade dress, as well as corporate and product identity used herein, are trademarks of Caterpillar and may not be used without permission.

